

## **ΕΜΦΩΛΕΥΜΕΝΟ ΑΝ**

### **ΑΝ συν01 ΤΟΤΕ**

ΑΝ συν02 ΤΟΤΕ

ΕΝΤΟΛΕΣ1

ΑΛΛΙΩΣ

ΕΝΤΟΛΕΣ2

ΤΕΛΟΣ\_ΆΝ

### **ΑΛΛΙΩΣ**

ΑΝ συν03 ΤΟΤΕ

ΕΝΤΟΛΕΣ3

ΑΛΛΙΩΣ

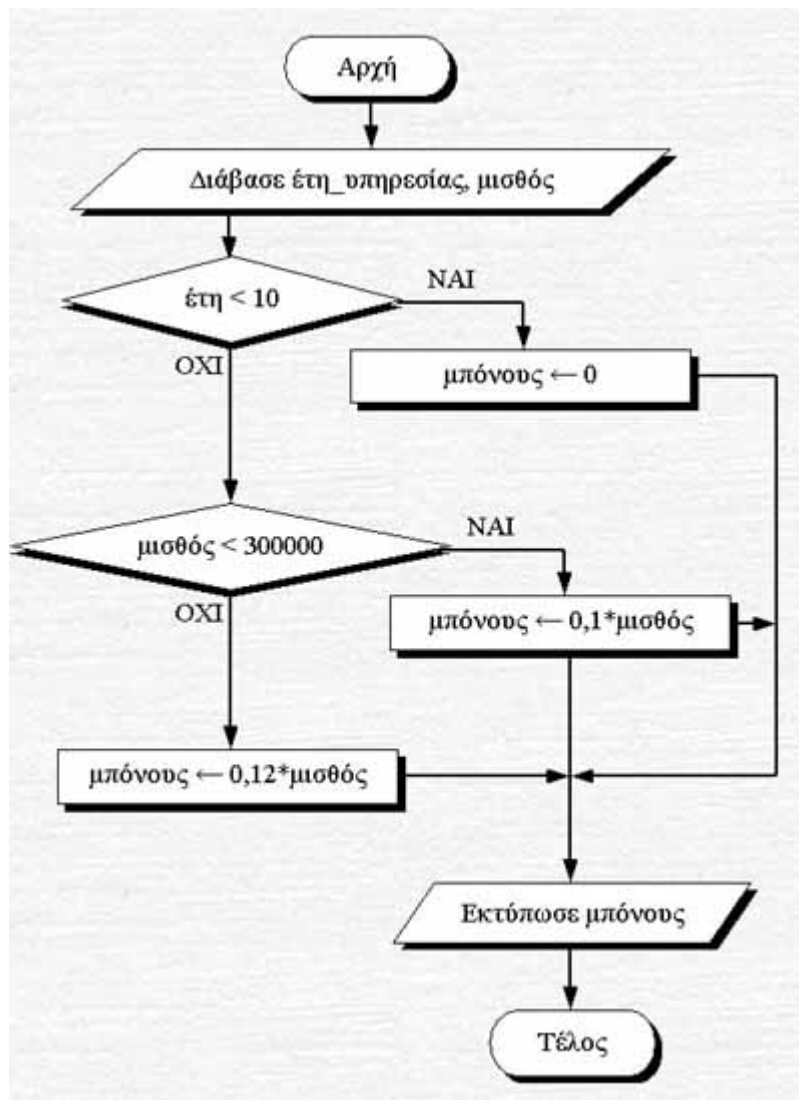
ΕΝΤΟΛΕΣ4

ΤΕΛΟΣ\_ΆΝ

**ΤΕΛΟΣ\_ΆΝ**

Παράδειγμα: Να διαβαστούν τα έτη υπηρεσίας και ο μισθός ενός υπαλλήλου και να εκτυπωθεί το μόνους σύμφωνα με τον πίνακα:

Έτη υπηρεσίας	Μισθός	Μπόνους
< 10		-
> 10	< 300.000	10 %
	> 300.000	12 %



**ΠΡΟΓΡΑΜΜΑ** Παράδειγμα

**ΜΕΤΑΒΛΗΤΕΣ**

**ΑΚΕΡΑΙΕΣ:** έτη\_υπηρεσίας

**ΠΡΑΓΜΑΤΙΚΕΣ:** μισθός, μπόνους

**ΑΡΧΗ**

**ΓΡΑΨΕ** 'Δώσε έτη υπηρεσίας'

**Διάβασε** έτη\_υπηρεσίας

**ΓΡΑΨΕ** 'Δώσε μισθό'

**ΔΙΑΒΑΣΕ** μισθός

**ΑΝ** έτη\_υπηρεσίας < 10 **ΤΟΤΕ**

μπόνους ← 0

**ΑΛΛΙΩΣ**

**ΑΝ** μισθός < 300000 **ΤΟΤΕ**

μπόνους ← 0,1 \* μισθός

**ΑΛΛΙΩΣ**

μπόνους ← 0,12 \* μισθός

**ΤΕΛΟΣ\_ΑΝ**

**ΤΕΛΟΣ\_ΑΝ**

**ΓΡΑΨΕ** 'ΤΟ ΜΠΟΝΟΥΣ ΕΙΝΑΙ', μπόνους

**ΤΕΛΟΣ\_ΠΡΟΓΡΑΜΜΑΤΟΣ**