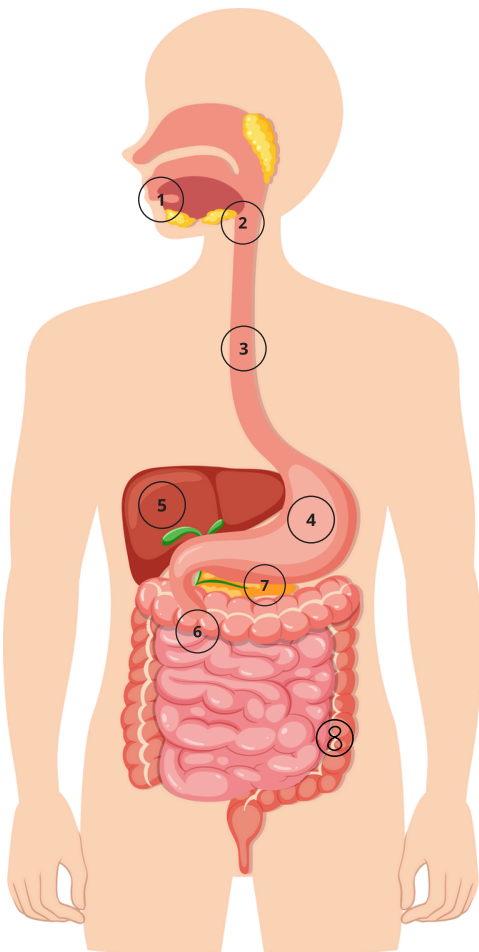




ΟΝΟΜΑΤΕΠΩΝΥΜΟ: _____

Πεπτικό σύστημα Το ταξίδι της τροφής



- Στο **στόμα (1)**, με το μάσημα και τη βοήθεια του σάλιου, δημιουργείται η μπουκιά.
- Η μπουκιά κατεβαίνει πρώτα από τον **φάρυγγα (2)** και μετά από τον **οισοφάγο (3)**.
- Φτάνει στο **στομάχι (4)** όπου η τροφή αναμειγνύεται με τα στομαχικά υγρά και γίνεται ένα παχύρρευστο υγρό.
- Στο **συκώτι (5)** παράγεται η χολή. Η χολή χρησιμεύει για να διασπά τα λίπη και εκκρίνεται (απελευθερώνεται) στο **δωδεκαδάκτυλο**, το αρχικό τμήμα του λεπτού εντέρου **(6)**.
- Το **πάγκρεας (7)** παράγει κάποιες χημικές ουσίες, οι οποίες εκκρίνονται επίσης στο δωδεκαδάκτυλο.
- Η τροφή περνάει στο **λεπτό έντερο** και διασπάται ακόμα περισσότερο.
- Τα χρήσιμα συστατικά περνούν μέσα στο αίμα και από εκεί μεταφέρονται στον οργανισμό.
- Τα άχρηστα υπολείμματα της τροφής γίνονται παχύρρευστα και τελικά, περνώντας μέσα από το **παχύ έντερο (8)**, αποβάλλονται.