

ΕΚΠΑΙΔΕΥΤΗΡΙΑ
ΓΕΩΡΓΙΟΥ ΖΩΗ
Σχολείο Παιδείας και Πολιτισμού



**ΑΠΟΓΕΥΜΑΤΙΝΟ
ΣΧΟΛΕΙΟ**

ΠΕΡΙΕΧΟΜΕΝΑ

| | |
|--|----|
| Εισαγωγή - Απογευματινό Σχολείο | 3 |
| Αθλητικοί & καλλιτεχνικοί όμιλοι | 4 |
| Κέντρο Πληροφορικής - Ρομποτικής | 13 |
| Πρόγραμμα μελέτης | 16 |
| Μελέτη ξένων γλωσσών | 17 |
| Φροντιστηριακά τμήματα ξένων γλωσσών | 18 |
| Πρόσθετη διδακτική στήριξη | 23 |

Εισαγωγή - Απογευματινό Σχολείο

Αγαπητοί Γονείς,

Ο θεσμός του Απογευματινού Σχολείου στοχεύει στην ανακάλυψη των **κλίσεων**, την καλλιέργεια των **δεξιοτήτων** και την ανάδειξη των **ταλέντων** του κάθε παιδιού.

Το Σχολείο μας μέσα από τα προγράμματα που έχει διαμορφώσει παρέχει τη δυνατότητα στον μαθητή:

- I** να εμπλουτίσει το πρόγραμμά του με **δραστηριότητες** προσαρμοσμένες στις ανάγκες και τα **ενδιαφέροντά** του.
(Πρόγραμμα αθλητικών και καλλιτεχνικών δραστηριοτήτων, Ωδείο)
- II** να **αξιοποιεί** τον χρόνο του στο Σχολείο, προκειμένου να έχει **ελεύθερο χρόνο** στο σπίτι.
(Πρόγραμμα μελέτης, Μελέτη Ξένων Γλωσσών)
- III** να προετοιμαστεί για την απόκτηση **έγκυρων τίτλων** γλωσσομάθειας και **διεθνών πιστοποιήσεων** πληροφορικής.
(Φροντιστηριακά τμήματα Αγγλικών, Γαλλικών, Γερμανικών και Ισπανικών, Κέντρο Πληροφορικής - Ρομποτικής)
- IV** να καλύπτει τις μαθησιακές του ανάγκες χωρίς εξωτερική βοήθεια *(Πρόσθετη διδακτική στήριξη)*

ΑΠΟΓΕΥΜΑΤΙΝΟ ΣΧΟΛΕΙΟ

Αθλητικοί & καλλιτεχνικοί όμιλοι (από προνήπιο)

Κέντρο πληροφορικής - ρομποτικής (από Α΄ Δημοτικού)

Πρόγραμμα Μελέτης (από Α΄ Δημοτικού)

Μελέτη ξένων γλωσσών (από Β΄ Δημοτικού)

Φροντιστηριακά τμήματα ξένων γλωσσών (από Γ΄ Δημοτικού)

Πρόσθετη διδακτική στήριξη (από Α΄ Γυμνασίου)

ΑΘΛΗΤΙΚΟΙ & ΚΑΛΛΙΤΕΧΝΙΚΟΙ ΟΜΙΛΟΙ

Το Σχολείο μας συνεχίζει και φέτος τη λειτουργία των αθλητικών και καλλιτεχνικών ομίλων, στους οποίους μπορούν τα παιδιά σας, αφού συνεννοηθούν μαζί σας, να συμμετάσχουν σε όσους από αυτούς ταιριάζουν στις ατομικές τους ανάγκες, τις κλίσεις και τα ενδιαφέροντά τους. Οι όμιλοι λειτουργούν μετά τη λήξη των μαθημάτων του ωρολόγιου προγράμματος και κατά τις ημέρες λειτουργίας του Σχολείου. Οι μαθητές μπορούν, εφόσον οι κηδεμόνες τους το επιθυμούν, να χρησιμοποιήσουν κατά την αποχώρησή τους τα σχολικά λεωφορεία.

Για να λειτουργήσει ένας όμιλος θα πρέπει να δηλώσουν συμμετοχή τουλάχιστο 8 έως 12 μαθητές (ανάλογα με τη δραστηριότητα). Τα ετήσια δίδακτρα πρέπει να καταβληθούν εφάπαξ το αργότερο έως τα τέλη Δεκεμβρίου. Σε περίπτωση που ένας μαθητής διακόψει οικειοθελώς την παρακολούθηση των δραστηριοτήτων αυτών, επιστρέφονται τα δίδακτρα αναλογικά (χρεώνεται όλος ο δυανυόμενος μήνας). Τα δίδακτρα επίσης θα επιστραφούν, αν δεν πραγματοποιηθεί κάποια δραστηριότητα του προγράμματος. Φιλοδοξούμε το πρόγραμμα αυτό, που θα υλοποιήσουν ικανοί καθηγητές, να συμβάλει πολύ στην περαιτέρω ανάπτυξη και καλλιέργεια της προσωπικότητας των παιδιών μας.

Επιλέγουμε τους αθλητικούς και καλλιτεχνικούς ομίλους των Εκπαιδευτηρίων Γεωργίου Ζών γιατί:

- Εμπιστευόμαστε την εμπειρία τους
- Διδάσκουν έμπειροι και ειδικευμένοι εκπαιδευτικοί
- Κερδίζουμε πολύτιμο χρόνο, αποφεύγοντας τις περιττές μετακινήσεις
- Είναι πολύ οικονομικές
- Παρέχουν ασφάλεια (λειτουργία ιατρείου έως τις 16:00')
- Η μετακίνηση των μαθητών γίνεται με τα σχολικά λεωφορεία

Υπευθυνος αθλητικών και καλλιτεχνικών δραστηριοτήτων: Ηλίας Κοσμάς
e-mail: kosmas.i@zois.edu.gr / τηλ.: 210 9617817

1. Ποδόσφαιρο

ΣΚΟΠΟΣ: Τα παιδιά διδάσκονται βασικά στοιχεία τεχνικής (κοντρόλ, πάσα, διπλή πάσα, στοπάρισμα της μπάλας, ντρίμπλα, σουτ, κτλ.) και ατομική τακτική. Το μεγαλύτερο μέρος της προπόνησης καλύπτεται με παιχνίδι.

ΠΟΥ; Σε γήπεδα των Εκπαιδευτηρίων μας.

ΥΠΕΥΘΥΝΟΣ ΚΑΘΗΓΗΤΗΣ: Τριανταφυλλίδης Παναγιώτης, καθηγητής Φυσικής Αγωγής με ειδικότητα στο ποδόσφαιρο.

ΕΤΗΣΙΑ ΔΙΔΑΚΤΡΑ: 350€ για 2 ώρες εβδομαδιαίως.

Συμμετέχουν αγόρια και κορίτσια από το Νηπιαγωγείο έως και το Λύκειο.



2. Καλαθοσφαίριση (μπάσκετ)

Βοηθά στην ανάπτυξη των φυσικών και κινητικών ικανοτήτων (ταχύτητα, δύναμη, αντοχή, επιδεξιότητα, ευλυγισία), στην απόκτηση σωστής στάσης του σώματος και στην ενδυνάμωση της υγείας.

ΣΚΟΠΟΣ: Η εξοικείωση των μαθητών με το άθλημα, η εκμάθηση της βασικής τεχνικής και των κανονισμών του αθλήματος.

ΠΟΥ; Στα γήπεδα πολλαπλών δραστηριοτήτων της Σχολής.

ΥΠΕΥΘΥΝΟΣ ΚΑΘΗΓΗΤΗΣ: Δασύση Θεοδώρα, καθηγήτρια Φυσικής Αγωγής με ειδικότητα στην καλαθοσφαίριση.

ΕΤΗΣΙΑ ΔΙΔΑΚΤΡΑ: 350€ για 2 ώρες εβδομαδιαίως.

Συμμετέχουν κορίτσια και αγόρια από το νηπιαγωγείο έως και το Γυμνάσιο, χωρισμένα ηλικιακά σε αντίστοιχα τμήματα.

3. Πετοσφαίριση (βόλεϊ)

ΣΚΟΠΟΣ: Το βόλεϊ είναι μια άριστη άσκηση, που προετοιμάζει το παιδί σωματικά, πνευματικά και ψυχικά, συμβάλλοντας τα μέγιστα στην κοινωνικοποίησή του και διδάσκοντάς του στάση ζωής.

ΠΟΥ; Στο γήπεδο βόλεϊ της Σχολής.

ΥΠΕΥΘΥΝΟΣ ΚΑΘΗΓΗΤΗΣ: Τσιτσιπάς Χρήστος, καθηγητής Φυσικής Αγωγής - προπονητής πετοσφαίρισης.

ΕΤΗΣΙΑ ΔΙΔΑΚΤΡΑ: 350€ για 2 ώρες εβδομαδιαίως. Συμμετέχουν κορίτσια και αγόρια από την Γ΄ έως και την ΣΤ΄ Δημοτικού.



4. Αντισφαίριση (τένις)

Το τένις θεωρείται ένα από τα δημοφιλέστερα αθλήματα στον κόσμο, που συνδυάζει την άσκηση με την ψυχαγωγία.

ΣΚΟΠΟΣ: Η εκμάθηση των βασικών τεχνικών και δεξιοτήτων του τένις μέσα από την προπόνηση και το παιχνίδι.

ΠΟΥ; Στα γήπεδα πολλαπλών δραστηριοτήτων της Σχολής.

ΥΠΕΥΘΥΝΟΣ ΚΑΘΗΓΗΤΗΣ: Φωτίδης Πιέρρος, με ειδικότητα στην αντισφαίριση.

ΕΤΗΣΙΑ ΔΙΔΑΚΤΡΑ: 350€ για 2 ώρες εβδομαδιαίως. Συμμετέχουν κορίτσια και αγόρια από το νηπιαγωγείο έως και το Γυμνάσιο, χωρισμένα ηλικιακά σε αντίστοιχα τμήματα.



5. Κολύμβηση

Βοηθάει στη σωστή ανάπτυξη του σώματος και του καρδιοαναπνευστικού συστήματος.

ΣΚΟΠΟΣ: Η εξοικείωση με το νερό, η επίπλευση, η εκμάθηση σωστής αναπνοής στο νερό και η εκμάθηση βασικών ασκήσεων για κάθε κολυμβητικό στυλ.

ΠΟΥ; Στο κλειστό θερμαινόμενο κολυμβητήριο Swimming Academy (καθαρισμός πισίνας με ηλεκτρόλυση άλατος).

ΥΠΕΥΘΥΝΕΣ ΚΑΘΗΓΗΤΡΙΕΣ: Ραυτοπούλου Βασιλική & Ριζοπούλου Δέσποινα, καθηγήτριες Φυσικής Αγωγής με ειδικότητα στην κολύμβηση.

ΔΙΔΑΚΤΡΑ: 550€ για 3 ώρες εβδομαδιαίως για όλο τον χρόνο ή 200€ το τρίμηνο.

Συμμετέχουν παιδιά από το νηπιαγωγείο έως και την ΣΤ' Δημοτικού, χωρισμένα ηλικιακά σε αντίστοιχα τμήματα.



6. Αντοάμνα (Jujitsu)

Η απαλή αυτή τεχνική βασίζεται στην εκμετάλλευση της δύναμης του αντιπάλου.

ΣΚΟΠΟΣ: Το παιδί μαθαίνει πώς να διαχειρίζεται και να εξωτερικεύει το άγχος, τον θυμό του και άλλα αρνητικά συναισθήματα. Βελτιώνει τις συναισθηματικές του δεξιότητες: την πειθαρχία, την υπακοή, το θάρρος, την εμπιστοσύνη, τον σεβασμό και αυξάνει την αυτοπεποίθησή του, μαθαίνοντας παράλληλα να διατηρεί την ψυχραιμία του και να έχει αυτοέλεγχο, συμβαδίζοντας με τους κανόνες του συνόλου.

ΠΟΥ; Στο κλειστό γυμναστήριο αυτοάμνας της Σχολής.

ΥΠΕΥΘΥΝΟΣ ΚΑΘΗΓΗΤΗΣ: Μπάλλας Γιάννης, Ομοσπονδιακός προπονητής Jujitsu.

ΕΤΗΣΙΑ ΔΙΔΑΚΤΡΑ: 350€ για 2 ώρες εβδομαδιαίως, 450€ για 3 ώρες εβδομαδιαίως, 500€ για 4 ή 5 ώρες εβδομαδιαίως.

Συμμετέχουν αγόρια και κορίτσια από το προνήπιο μέχρι και την ΣΤ΄ Δημοτικού, χωρισμένα ηλικιακά σε αντίστοιχα τμήματα.



7. Σκι (Χιονοδρομία)

ΣΚΟΠΟΣ: Εξοικείωση με το βουνό και τον εξοπλισμό της δραστηριότητας, εκμάθηση κανόνων ασφαλείας στο βουνό, εκμάθηση τεχνικών κατάβασης του κάθε στυλ, χρήση τηλεκαρμπίνας και εναέριων λιφτ.

ΠΟΤΕ; Τα Σάββατα του τριμήνου Ιανουαρίου - Μαρτίου. Θα δοθούν ανακοινώσεις για κάθε εξόρμηση.

ΠΟΥ; Στα χιονοδρομικά κέντρα Παρνασσού και Καλαβρύτων, όπου πιστοποιημένοι καθηγητές Φυσικής Αγωγής με ειδικότητα στη χιονοδρομία χαρίζουν στα παιδιά αξέχαστες εμπειρίες στο χιόνι.



8. Ομάδα περιβαλλοντικής δράσης

ΣΚΟΠΟΣ: Τα προγράμματα βοηθούν τα παιδιά να γνωρίσουν, ανάλογα με τη δραστηριότητα, τη βιοποικιλότητα και την παισιότητα γεωλογικών σχηματισμών, τα ξεχωριστά οικοσυστήματα και τους αρχαιολογικούς χώρους.

ΠΟΤΕ; Μονοήμερες – Διήμερες εξορμήσεις τα Σάββατα όλης της χρονιάς με ανακοινώσεις για την κάθε επίσκεψη (Εθνικός Δρυμός Πάρνηθας, Παλαιά Πεντέλη, Υδρόμυλος Δημητσάνας, Εθνικό Πάρκο Φύσεως Πολιτισμού και Ιστορίας Μεσολογγίου, Θεματικό Πάρκο Κεφαλόβρυσου κ.ά.).

Έμπειροι οδηγοί βουνού συνοδεύουν τα παιδιά σε όλη τη δραστηριότητα με τη συμμετοχή ειδικών επιστημόνων, όπου χρειάζεται.

9. Εισαγωγή στον κλασικό αθλητισμό (Στίβος)

Ο κλασικός αθλητισμός θεωρείται ο βασιλιάς των σπορ. Στον χώρο του σχολείου μας οι μαθητές θα έχουν την ευκαιρία να μυηθούν στην τεχνική και στα μυστικά του αθλήματος.

ΣΚΟΠΟΣ: Ανάπτυξη των βασικών κινητικών δεξιοτήτων (μετακίνησης, χειρισμού, σταθεροποίησης), του νευρομυϊκού συντονισμού, της ευκαμψίας, της δύναμης και της αυτοπεποίθησης με υλικό αναπτυξιακά κατάλληλο για την κάθε ηλικία. Εκμάθηση του σωστού τρόπου βάρδισης και τρεξίματος με έμφαση στο παιχνίδι και την κίνηση.

ΠΟΥ; Στα γήπεδα πολλαπλών δραστηριοτήτων της Σχολής.

ΥΠΕΥΘΥΝΗ ΚΑΘΗΓΗΤΡΙΑ: Νικολάου Χρύσα, Καθηγήτρια Φυσικής Αγωγής.

ΕΤΗΣΙΑ ΔΙΔΑΚΤΡΑ: 350€ για 2 ώρες εβδομαδιαίως. Συμμετέχουν αγόρια και κορίτσια από το νηπιαγωγείο μέχρι και τη Γ Δημοτικού.



10. Μπαλέτο

Βοηθά στη σωστή στάση του σώματος, στην αρμονική πλαστικότητα της κίνησης, συνδυασμένη με τη μουσική και στην αυτοκυριαρχία του σώματος.

ΣΚΟΠΟΣ: Η ανάπτυξη της καλλιτεχνικής έκφρασης με συντονισμένη άσκηση, ανάλογα με τη βαθμίδα εκπαίδευσης. Τα μαθήματα κορυφώνονται με χορογραφικές συνθέσεις στο τέλος κάθε χρονιάς ενώπιον κοινού.

ΠΟΥ; Στο κλειστό γυμναστήριο χορού της Σχολής.

ΥΠΕΥΘΥΝΗ ΚΑΘΗΓΗΤΡΙΑ: Σπυροπούλου Βίκυ, καθηγήτρια κλασικού και σύγχρονου χορού με ειδικότητα στο σύστημα Vaganova.

ΕΤΗΣΙΑ ΔΙΔΑΚΤΡΑ: 350€ για 2 ώρες εβδομαδιαίως. Συμμετέχουν κορίτσια από το προνήπιο μέχρι και την Γ' Λυκείου, χωρισμένα ηλικιακά σε αντίστοιχα τμήματα.

11. Ενόργανη γυμναστική

Βοηθά στη σωστή ανάπτυξη και διάπλαση του σώματος μέσα από ασκήσεις δύναμης, ευλυγισίας, ισορροπίας, κ.ά.

ΣΚΟΠΟΣ: Η εξοικείωση με το σώμα τους μέσα από παιγνιώδεις ασκήσεις, σε συνδυασμό με το βασικό ασκησιολόγιο της ενόργανης γυμναστικής.

ΠΟΥ; Στο κλειστό γυμναστήριο του 2ου Δημοτικού.

ΥΠΕΥΘΥΝΗ ΚΑΘΗΓΗΤΡΙΑ: Γεωργούλα Παυλίνα, καθηγήτρια Φυσικής Αγωγής με ειδικότητα στην Ενόργανη Γυμναστική.

ΕΤΗΣΙΑ ΔΙΔΑΚΤΡΑ: 350€ για 2 ώρες εβδομαδιαίως. Συμμετέχουν αγόρια και κορίτσια από το προνήπιο μέχρι και την Γ' Γυμνασίου, χωρισμένα ηλικιακά σε αντίστοιχα τμήματα.

12. Λαμμοί – Παραδοσιαμοί χοροί

Οι μαθητές γνωρίζουν την ελληνική χορευτική παράδοση, κατανοούν τη σημασία του χορού για την ανθρώπινη ζωή και τη σχέση του με τη φύση, την κοινωνία και τον πολιτισμό.

ΣΚΟΠΟΣ: α) Η διάδοση, διάσωση και διατήρηση της πολιτιστικής μας κληρονομιάς, των ηθών και των εθίμων του τόπου μας. β) Η ανάπτυξη του νευρομυϊκού συντονισμού και της οπτικοακουστικής αντίληψης των μαθητών, καθώς και η καλλιέργεια συνεργασίας και ομαδικού πνεύματος.

ΠΟΥ; Στο κλειστό γυμναστήριο του 2ου Δημοτικού.

ΥΠΕΥΘΥΝΟΣ ΚΑΘΗΓΗΤΗΣ: Μαρκαντώνης Δημήτρης, καθηγητής Φυσικής Αγωγής με ειδικότητα στους παραδοσιακούς χορούς.

ΕΤΗΣΙΑ ΔΙΔΑΚΤΡΑ: 180 € για 1 ώρα εβδομαδιαίως.

Συμμετέχουν παιδιά από το νηπιαγωγείο έως και την Γ΄ Γυμνασίου, χωρισμένα ηλικιακά σε αντίστοιχα τμήματα.



13. Μοντέρνος χορός



Ενδυναμώνει το σώμα με χορευτικές ασκήσεις, μαθαίνει στο παιδί τις έννοιες του χώρου και του ρυθμού και το βοηθάει να δημιουργεί αυτοσχεδιάζοντας.

ΣΚΟΠΟΣ: Η εξέλιξη της κινητικής νοημοσύνης, της δημιουργικότητας, της ευαισθησίας και της φαντασίας. Τα μαθήματα κορυφώνονται με χορογραφικές συνθέσεις στο τέλος κάθε χρονιάς ενώπιον κοινού.

ΠΟΥ; Στο κλειστό γυμναστήριο χορού της Σχολής.

ΥΠΕΥΘΥΝΗ ΚΑΘΗΓΗΤΡΙΑ: Σπυροπούλου Βίκυ, καθηγήτρια κλασικού και σύγχρονου χορού (με τεχνική που βασίζεται στο σύστημα Limon).

ΕΤΗΣΙΑ ΔΙΔΑΚΤΡΑ: 350€ για 2 ώρες εβδομαδιαίως.

Συμμετέχουν κορίτσια από Γ΄ Δημοτικού μέχρι και Γ΄ Λυκείου, χωρισμένα ηλικιακά σε αντίστοιχα τμήματα.

14. Latin Dance

Ένα είδος χορού με ρίζες από τη Λατινική Αμερική. Κρύβει μέσα του κίνηση, έκφραση σώματος και συναισθημάτων, ανεμελιά και ζωντάνια. Cha-cha-cha, Mambo, Rumba, Disco, Salsa, Samba, Rock 'n roll, αλλά και Tango, είναι μερικοί από τους χορούς αυτούς. Το είδος του χορού αυτού δεν έχει ηλικία. Αναφέρεται σε μικρούς και μεγάλους. Μπορεί ο καθένας να εκφραστεί, να νιώσει, να μάθει και να αφηθεί στις υπέροχες μουσικές αυτών των κινήσεων. Στο τέλος της χρονιάς θα μπορέσει κάθε μαθητής να δείξει τις ικανότητές του, παίρνοντας μέρος σε ομαδικές χορογραφίες.

ΠΟΥ; Σε κλειστό γυμναστήριο.

ΥΠΕΥΘΥΝΗ ΚΑΘΗΓΗΤΡΙΑ: Τουρκίστα Τζένη.

ΕΤΗΣΙΑ ΔΙΔΑΚΤΡΑ: 350€ για 2 ώρες εβδομαδιαίως.

Συμμετέχουν κορίτσια και αγόρια από νηπιαγωγείο μέχρι και την Γ΄ Γυμνασίου, χωρισμένα ηλικιακά σε αντίστοιχα τμήματα.

15. Ζιάμι

Αυξάνει τους δενδρίτες του εγκεφάλου, ενισχύει και βελτιώνει τη σκέψη, καλλιεργεί την κριτική ικανότητα, την ικανότητα λήψης αποφάσεων και επίλυσης προβλημάτων, καθώς και τη δημιουργική σκέψη και την εφευρετικότητα, ενώ βελτιώνει σημαντικά την ακαδημαϊκή απόδοση των νέων.

ΣΚΟΠΟΣ: Η όξυνση του εγκεφάλου και η καλλιέργεια του ολυμπιακού πνεύματος.

ΠΟΥ; Στην αίθουσα σκακιού.

ΥΠΕΥΘΥΝΟΣ ΚΑΘΗΓΗΤΗΣ:

Σιδηρόπουλος Λεωνίδας, προπονητής σκακιού.

ΕΤΗΣΙΑ ΔΙΔΑΚΤΡΑ: 180€ για 1 ώρα εβδομαδιαίως, 350€ για 2 ώρες εβδομαδιαίως, 450€ για 3 ώρες εβδομαδιαίως.

Συμμετέχουν μαθητές από το νηπιαγωγείο μέχρι και το Γυμνάσιο.



16. Παιδαγωγικά παιχνίδια

Δραστηριότητα με πολλά παραδοσιακά παιχνίδια του τόπου μας αλλά και ξένων χωρών με τη χρήση πλούσιας υλικοτεχνικής υποδομής (μπάλες, κορίνες, εμπόδια, αλεξίπτωτα, μπαλόνια κ.ά), ώστε το παιχνίδι να γίνει μέσο έκφρασης, χαράς, συνεργασίας, επικοινωνίας και κοινωνικοποίησης.

ΣΚΟΠΟΣ: Στόχος της συγκεκριμένης δραστηριότητας είναι να βοηθήσει στη σωματική ανάπτυξη των παιδιών και στην ανάπτυξη συγκεκριμένων χαρακτηριστικών τους, όπως η κοινωνικοποίηση, ο σεβασμός των «αντιπάλων», το θάρρος κτλ.

ΠΟΥ; Στα γήπεδα πολλαπλών δραστηριοτήτων καθώς και στην αίθουσα ελεύθερων δραστηριοτήτων.

ΥΠΕΥΘΥΝΗ ΚΑΘΗΓΗΤΡΙΑ: Νικολάου Χρύσα, Καθηγήτρια Φυσικής Αγωγής.

ΕΤΗΣΙΑ ΔΙΔΑΚΤΡΑ: 350€ για 2 ώρες εβδομαδιαίως.

Συμμετέχουν παιδιά από το προνήπιο έως και την Γ' Δημοτικού.

17. Εργαστήρι Εικαστικών

ΣΚΟΠΟΣ: Η γνωριμία με τη μοντέρνα και σύγχρονη τέχνη, μέσα από προβολές, παιχνίδια κατασκευών και ζωγραφικής, και η ενθάρρυνση της ομαδικής δημιουργίας και η μεγαλύτερη εξοικείωση με τις διαφορετικές τεχνικές (κολάζ, πηλός, κατασκευές από ανακυκλώσιμα υλικά κτλ.)

ΠΟΥ; Στο εργαστήριο καλλιτεχνικών.

ΥΠΕΥΘΥΝΗ ΚΑΘΗΓΗΤΡΙΑ: Αγάπη Κάντζα, Καθηγήτρια Εικαστικών.

ΕΤΗΣΙΑ ΔΙΔΑΚΤΡΑ: 180€ για 1 ώρα εβδομαδιαίως.

Συμμετέχουν παιδιά από το νηπιαγωγείο έως και την ΣΤ' Δημοτικού, χωρισμένα ηλικιακά σε αντίστοιχα τμήματα.



18. Θεατρικό παιχνίδι

Περιλαμβάνει δραματοποίηση, παιχνίδια, κουκλοθέατρο, κατασκευές, μουσική συνοδεία, παντομίμα, δημιουργική γραφή και κάθε άλλο ευχάριστο και ευρηματικό τρόπο, που θα βοηθήσει τα παιδιά να διαβάσουν βιβλία, γνωρίζοντας έτσι καλύτερα τον εαυτό τους και τον κόσμο και καλλιεργώντας τη βασική αρχή ότι το διάβασμα συνδέεται πρωτίστως με την ευχαρίστηση.

ΣΚΟΠΟΣ: Μία δραστηριότητα που σκοπό έχει να καλλιεργήσει την αγάπη για το βιβλίο. Με βασικό εργαλείο το θεατρικό παιχνίδι, τα παιδιά έρχονται σε επαφή με βραβευμένους συγγραφείς της παγκόσμιας παιδικής λογοτεχνίας.

ΠΟΥ; Στο θέατρο της Σχολής.

ΥΠΕΥΘΥΝΗ ΚΑΘΗΓΗΤΡΙΑ: Βλάχου Μαρία, Θεατρολόγος-Συγγραφέας.

ΕΤΗΣΙΑ ΔΙΔΑΚΤΡΑ: 180€ για 1 ώρα εβδομαδιαίως. Συμμετέχουν παιδιά από το νηπιαγωγείο έως και την ΣΤ΄ Δημοτικού, χωρισμένα ηλικιακά σε αντίστοιχα τμήματα.



19. Όμιλος Ρητορικής Τέχνης

Βαθύτερη παιδαγωγική προσδοκία του συγκεκριμένου ομίλου είναι να έρθουν οι μαθητές σε γνωριμία με τις αρχές του **πολιτισμένου διαλόγου**, του **σεβασμού της διαφορετικότητας** και να θεμελιώσουν **λόγο στιβαρό** και δομημένο, **τεκμηριωμένο με επιχειρήματα**, χωρίς φανατισμό και συνθηματολογία. Οι ενότητες στις οποίες οι μαθητές θα ασκηθούν είναι οι εξής:

A) **Νοηματική Ανάγνωση.** Πρόκειται για την ανάγνωση κειμένου με τρόπο εκφραστικό, όπου γίνεται προσπάθεια να αποδοθούν οι σκέψεις και τα συναισθήματα του συγγραφέα. Οι μαθητές μαθαίνουν να χρησιμοποιούν σωστά τη φωνή και την αναπνοή τους και έρχονται σε επαφή με τις έννοιες της **«σκηνικής παρουσίας»** και της **«γλώσσας του σώματος»**

B) **Αυθόρμητος Λόγος.** Ο μαθητής λαμβάνει ως «λεκτική αφητηρία» μια φράση, μια εικόνα ή τον τίτλο ενός ποιήματος και, κατόπιν σύντομης προετοιμασίας, **αναπτύσσει ένα λογύδριο** πάνω σε ένα θέμα που άπτεται των ενδιαφερόντων και της καθημερινότητας του.

Γ) **Αντιλογίες (Debate).** Οι μαθητές, ατομικά, ανά ζεύγη ή ανά ομάδες, «διασταυρώνουν τα ξίφη τους» πάνω σε θέματα της καθημερινής ζωής, της επικαιρότητας, του πολιτιστικού και κοινωνικού βίου

ΥΠΕΥΘΥΝΟΣ ΟΜΙΛΟΥ ΡΗΤΟΡΙΚΗΣ ΤΕΧΝΗΣ: Κράλογλου Δημήτρης

ΕΤΗΣΙΑ ΔΙΔΑΚΤΡΑ: 180€ για 1 ώρα εβδομαδιαίως. Συμμετέχουν μαθητές από τη Δ΄ Δημοτικού μέχρι και τη Στ΄ Δημοτικού.

20. Μουσική προπαίδεια

ΣΚΟΠΟΣ: Η βιωματική επαφή με τη μουσική μέσα από το τραγούδι, την κίνηση και το παίξιμο μουσικών οργάνων και η καλλιέργεια των μουσικών κλίσεων, της δημιουργικότητας και της ομαδικότητας.

ΠΟΥ; Στην αίθουσα ελεύθερων δραστηριοτήτων.

ΥΠΕΥΘΥΝΗ ΚΑΘΗΓΗΤΡΙΑ: Ρούττα Δήμητρα, καθηγήτρια Μουσικοκινητικής Αγωγής.

ΕΤΗΣΙΑ ΔΙΔΑΚΤΡΑ: 180€ για 1 ώρα εβδομαδιαίως.

Συμμετέχουν παιδιά από το προνήπιο έως και την Α΄ Δημοτικού.



21. Δραστηριότητες Κινητικού γραμματισμού

Αποτελεί μια καινοτόμο προσέγγιση για την ενίσχυση της φυσικής δραστηριότητας και την υιοθέτηση της δια βίου άσκησης.

ΣΚΟΠΟΣ: Ο μαθητής να ανταποκρίνεται με ευχέρεια σε μια μεγάλη γκάμα κινητικών δραστηριοτήτων, να έχει θετική αυτοαντίληψη και αυτοεκτίμηση και να διακατέχεται από υψηλή εσωτερική παρακίνηση για συμμετοχή σε φυσικές δραστηριότητες. Να αναπτύξει τις θεμελιώδεις δεξιότητες κίνησης, που είναι κρίσιμης σημασίας, για να αισθάνονται τα παιδιά αυτοπεποίθηση, όταν συμμετέχουν σε οποιαδήποτε αθλητική δραστηριότητα.

Στη διάρκεια της χρονιάς οι συμμετέχοντες θα μπορούν να κάνουν χρήση του τέστ αξιολόγησης και αναφοράς δεξιοτήτων θεμελιωδών κινήσεων των μαθητών σε σχέση με την ηλικία τους και σε σχέση με τον Μ.Ο των παιδιών της ηλικίας του από το University of Western Australia.

ΠΟΥ; Στην αίθουσα ελεύθερων δραστηριοτήτων.

ΥΠΕΥΘΥΝΗ ΚΑΘΗΓΗΤΡΙΑ: Ευαγγελινού Αλίκη, Καθηγήτρια Φυσικής Αγωγής.

ΕΤΗΣΙΑ ΔΙΔΑΚΤΡΑ: 350€ για 2 ώρες εβδομαδιαίως.

Συμμετέχουν αγόρια και κορίτσια από το Προνήπιο μέχρι και την Α΄ Δημοτικού.

ΚΕΝΤΡΟ ΠΛΗΡΟΦΟΡΙΚΗΣ – ΡΟΜΠΟΤΙΚΗΣ (ΑΠΟ Α' ΔΗΜΟΤΙΚΟΥ)



Δημοτικό έως και Λύκειο

Στο πλαίσιο των απογευματινών δραστηριοτήτων των Εκπαιδευτριών μας θα λειτουργήσουν τα παρακάτω τμήματα πληροφορικής:

I. ΤΜΗΜΑ ΠΡΟΕΤΟΙΜΑΣΙΑΣ ΓΙΑ ΤΟ MICROSOFT OFFICE SPECIALIST

Απευθύνεται σε μαθητές **Ε', ΣΤ' Δημοτικού** και **Γυμνασίου**.

Σ' αυτό το τμήμα οι μαθητές θα μάθουν να χρησιμοποιούν τα προγράμματα του Microsoft Office (Word, Excel, Power Point, Outlook, Access), τα οποία αποτελούν βασικό εφόδιο για την επαγγελματική τους εξέλιξη, καθώς η χρήση τους απαιτείται σε όλους τους επαγγελματικούς τομείς.

Οι εξετάσεις για το εν λόγω πτυχίο διενεργούνται στην ελληνική γλώσσα.

Μία ώρα εβδομαδιαίως

Κόστος κύκλου μαθημάτων για κάθε πιστοποίηση

(10 μαθήματα): **100€**

II. 3D PRINTING - DESIGN

Απευθύνεται σε μαθητές από **Ε' Δημοτικού έως και Λύκειο**.

Το 3D Printing είναι η τεχνολογία που μας επιτρέπει να δημιουργήσουμε τα δικά μας τρισδιάστατα μοντέλα. Ήδη έχει εφαρμογή σε εκατοντάδες καθημερινές δραστηριότητες από τη βιομηχανία έως την ιατρική και την αεροναυπηγική. Βασίζεται στη μέθοδο της προσθετικής κατασκευής σύμφωνα με την οποία κατασκευάζονται αντικείμενα με διαδοχική πρόσθεση επάλληλων στρώσεων υλικού.

Το εκπαιδευτικό πρόγραμμα 3D Printing - Design, που εκπονεί το τμήμα Πληροφορικής & Τεχνολογίας των Εκπαιδευτριών μας, δίνει τη δυνατότητα στους μαθητές να γνωρίσουν τον κόσμο της τρισδιάστατης εκτύπωσης.

Στον 1ο κύκλο μαθημάτων (20 ωρών) γίνεται:

- εισαγωγή στις έννοιες της τρισδιάστατης σχεδίασης και εκτύπωσης
- εκμάθηση ειδικών λογισμικών για τη 3D σχεδίαση
- παραμετροποίηση 3D αντικειμένων

Τα μαθήματα είναι εργαστηριακά, και ο κάθε μαθητής τυπώνει 3D αντικείμενα στον εκτυπωτή του και δημιουργεί ακόμη και το προσωπικό του πρότζεκτ εκτύπωσης. Κάθε μάθημα έχει 2ωρη διάρκεια και ο 1ος κύκλος ολοκληρώνεται στα 10 μαθήματα.

Κόστος προγράμματος: **150€**

III. ΤΜΗΜΑ ΕΚΠΑΙΔΕΥΤΙΚΗΣ ΡΟΜΠΟΤΙΚΗΣ

Για τη ρομποτική θα λειτουργήσουν τα παρακάτω τμήματα:

Νέοι Μηχανισμοί

Απευθύνεται σε μαθητές **A' και B' Δημοτικού**.

Με απλές και αυτοτροφοδοτούμενες μηχανές οι μαθητές δημιουργούν κατασκευές κλιμακωτής δυσκολίας, μπαίνοντας έτσι σε πιο σύνθετες έννοιες της **φυσικής**, της **μηχανικής** και της **γεωμετρίας**, εισβάλλοντας έτσι στον θαυμαστό κόσμο της ρομποτικής.

Μία ώρα εβδομαδιαίως

Ελάχιστος αριθμός συμμετεχόντων: 6 άτομα

Μέγιστος αριθμός συμμετεχόντων: 12 άτομα

Κόστος κύκλου μαθημάτων (12 μαθήματα): **120€**

Εμπαιδευτική ρομποτική με Lego WEDO 2 / Spike Essential

Απευθύνεται σε μαθητές από **Γ' έως και Δ' Δημοτικού**.

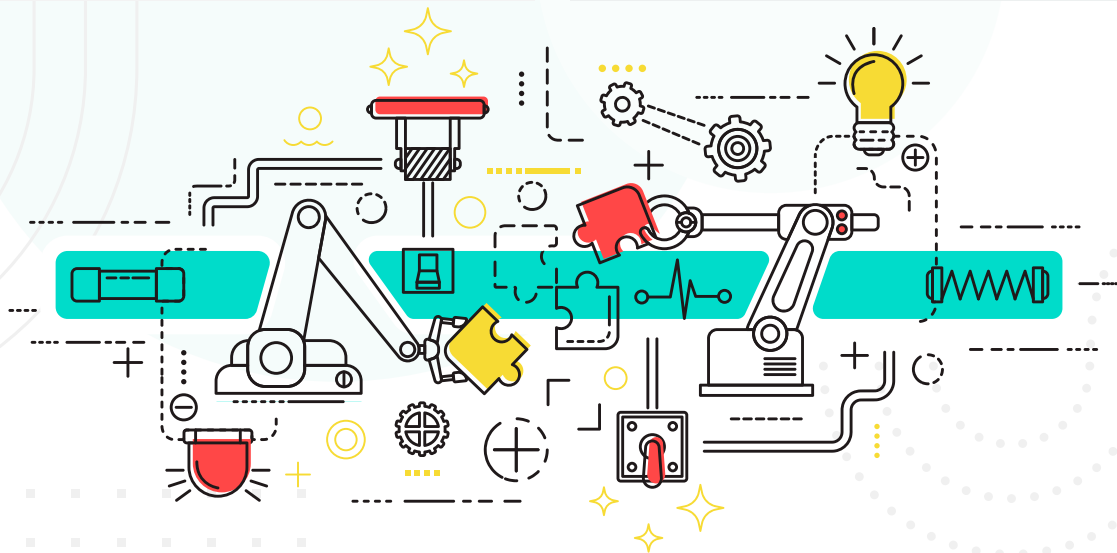
Οι μαθητές εισάγονται στο μοντέλο εκπαίδευσης S.T.E.M. (Science-Technology-Engineering-Mathematics). Χρησιμοποιώντας **μηχανοκίνητα μοντέλα** της LEGO® και με ειδικά διαμορφωμένα **σενάρια** σχετικά με την φυσική, τη βιολογία, τη μηχανική, τα φυσικά φαινόμενα, την τεχνολογία, το διάστημα κλπ. οι μαθητές κατασκευάζουν και προγραμματίζουν κάνοντας τις δημιουργίες τους να «ζωντανέψουν».

Δύο ώρες εβδομαδιαίως

Ελάχιστος αριθμός συμμετεχόντων: 6 άτομα

Μέγιστος αριθμός συμμετεχόντων: 9 άτομα

Κόστος κύκλου μαθημάτων (10 μαθήματα): **150€**



Ευπαιδευτική ρομποτική με Spike Prime / Mindstorms EV3

Απευθύνεται σε μαθητές **Ε΄ Δημοτικού, Γυμνασίου και Λυκείου.**

Μέσω της διαθεματικότητας των δραστηριοτήτων οι μαθητές θα διδαχθούν πρώτα εισαγωγικές και στη συνέχεια προχωρημένες τεχνικές προγραμματισμού και κατασκευής μοντέλων ρομπότ, ειδικά φτιαγμένων, ώστε να λύνουν με πρωτότυπο τρόπο αληθινά προβλήματα του κόσμου που μας περιβάλλει. Ταυτόχρονα τα παιδιά προετοιμάζονται για να συμμετάσχουν, αν το θελήσουν, στον ετήσιο Πανελλήνιο Διαγωνισμό Εκπαιδευτικής Ρομποτικής.

Για να ενταχθούν στον Όμιλο EV3 μαθητές της ΣΤ' Δημοτικού πρέπει να έχουν ολοκληρώσει τον Όμιλο WEDO 2.



Δύο ώρες εβδομαδιαίως

Ελάχιστος αριθμός συμμετεχόντων: 6 άτομα

Μέγιστος αριθμός συμμετεχόντων: 9 άτομα

Κόστος κύκλου μαθημάτων (10 μαθήματα): **150€**

Ημερομηνία έναρξης Ομίλων Πληροφορικής και Ρομποτικής: 2 Οκτωβρίου 2023

Παρακαλείσθε να συμπληρώσετε και να παραδώσετε στη γραμματεία της σχολής τη σχετική δήλωση συμμετοχής που επισυνάπτεται, το αργότερο μέχρι την ΠΑΡΑΣΚΕΥΗ 22/09/2023.

Σε περίπτωση κάλυψης των θέσεων σε κάποιο τμήμα θα τηρηθεί η σειρά προτεραιότητας (ημερομηνία κατάθεσης της δήλωσης συμμετοχής).

Για οποιαδήποτε διευκρίνιση μπορείτε να επικοινωνήσετε με τον κ. Αλέξανδρο Ζών.

ΠΡΟΓΡΑΜΜΑ ΜΕΛΕΤΗΣ (ΑΠΟ Α' ΔΗΜΟΤΙΚΟΥ)

Δημοτικό-Γυμνάσιο

Δημοσιεύω

Στους μαθητές του Δημοτικού Σχολείου των Εκπαιδευτηρίων μας, μετά το πέρας του υποχρεωτικού προγράμματος και κατά το χρονικό διάστημα **14.00' – 17.00'**, προσφέρεται η δυνατότητα μελέτης ανά τάξη.

Στα τμήματα μελέτης οι μαθητές υπό την επίβλεψη εκπαιδευτικών εκτελούν κατά προτεραιότητα και εξατομικευμένα τις γραπτές εργασίες στη Γλώσσα και στα Μαθηματικά για την επόμενη μέρα. Κατά τη διάρκεια του χρόνου που απομένει οι εκπαιδευτικοί επιλύουν τυχόν απορίες, απαντούν σε ερωτήσεις, καλύπτουν στο μέτρο του δυνατού τα μαθησιακά κενά των μαθητών και τους παρωθούν να εκτελέσουν τις υπόλοιπες εργασίες τους.

Στόχος μας είναι η όσο το δυνατόν πληρέστερη προετοιμασία των μαθητών για την επόμενη μέρα, λαμβάνοντας πάντα υπόψη την ατομικότητα του κάθε παιδιού και σεβόμενοι τους προσωπικούς ρυθμούς μάθησης και εργασίας του.

Κόστος προγράμματος:

- 300 ευρώ -> για αναχώρηση στις 15:00'
- 450 ευρώ -> για αναχώρηση στις 16:00' ή στις 17:00'
(ακόμη και μόνο μια φορά την εβδομάδα)

Γυμνάσιο

Τα Εκπαιδευτήριά μας ανταποκρινόμενα στις ανάγκες γονέων και μαθητών, προσφέρουν **δωρεάν** για τους μαθητές του Γυμνασίου, μετά το πέρας του υποχρεωτικού προγράμματος (14:00' -16:00') τη δυνατότητα ένταξης σε Τμήμα Μελέτης.

Στο τμήμα αυτό οι μαθητές θα εργάζονται ανά ομάδες Α', Β', Γ' Γυμνασίου και θα προετοιμάζουν τα καθήκοντα της επόμενης ημέρας, υπό την επίβλεψη φιλολόγου και μαθηματικού, οι οποίοι θα καθοδηγούν, θα υποδεικνύουν αποτελεσματικές τεχνικές μελέτης, θα επιλύουν απορίες και θα τους παρωθούν να εκτελούν και τις υπόλοιπες εργασίες τους.

Στόχος μας είναι η αποτελεσματικότερη **αξιοποίηση του συγκεκριμένου χρόνου**, λαμβάνοντας πάντα υπόψη την ατομικότητα του κάθε παιδιού και σεβόμενοι τους προσωπικούς ρυθμούς μάθησης και εργασίας του.

ΜΕΛΕΤΗ ΞΕΝΩΝ ΓΛΩΣΣΩΝ (ΑΠΟ Β' ΔΗΜΟΤΙΚΟΥ)

Β' Δημοτικού έως και Στ' Δημοτικού

Προκειμένου οι μαθητές μας να είναι σε θέση να προετοιμάζονται αποτελεσματικά για τις ανάγκες των ξένων γλωσσών χωρίς εξωσχολική βοήθεια, σας ενημερώνουμε ότι και φέτος θα λειτουργήσουν **Τμήματα Μελέτης Ξένων Γλωσσών**. Στα τμήματα αυτά οι μαθητές υπό την καθοδήγηση των καθηγητών της Σχολής, οι οποίοι **γνωρίζουν καλύτερα τις μαθησιακές τους ανάγκες** και αδυναμίες, θα έχουν την ευκαιρία να λύσουν απορίες που αφορούν στα εβδομαδιαία μαθήματα και να προετοιμαστούν για το επόμενο μάθημά τους. Στο τμήμα μελέτης Αγγλικών μπορούν να δηλώσουν συμμετοχή μαθητές από Β' έως και Ε' Δημοτικού, ενώ στα τμήματα μελέτης Γαλλικών και Γερμανικών από Δ' έως και Ε' Δημοτικού.

Τα ετήσια δίδακτρα ανά τμήμα ανέρχονται στο ποσό των 140€.

Τα μαθήματα θα γίνονται μία φορά την εβδομάδα σύμφωνα με το παρακάτω **πρόγραμμα**:

- Μελέτη Αγγλικών Β' Δημοτικού κάθε Παρασκευή 14.00' - 15.00'
- Μελέτη Αγγλικών Γ' Δημοτικού κάθε Παρασκευή 15.00' - 16.00'
- Μελέτη Αγγλικών Δ' Δημοτικού κάθε Πέμπτη 14.00' - 15.00'
- Μελέτη Αγγλικών Ε' Δημοτικού κάθε Πέμπτη 15.00' - 16.00'

- Μελέτη Γαλλικών κάθε Τετάρτη 14:00' -15:00'
- Μελέτη Γερμανικών κάθε Πέμπτη 14:00' -15:00'



ΦΡΟΝΤΙΣΤΗΡΙΑΚΑ ΤΜΗΜΑΤΑ ΞΕΝΩΝ ΓΛΩΣΣΩΝ (ΑΠΟ Γ' ΔΗΜΟΤΙΚΟΥ)

Γ' Δημοτικού έως και Λύκειο

Η γνώση των ξένων γλωσσών είναι απαραίτητη, η πιστοποίησή τους όμως αναγκαία

Το Σχολείο μας, ως σχολείο με ευρωπαϊκή προοπτική, δίνει ιδιαίτερη σημασία στη σωστή εκμάθηση των ξένων γλωσσών, με στόχο οι μαθητές μας να είναι κάτοχοι έγκυρων τίτλων γλωσσομάθειας. Σας γνωρίζουμε ότι και τη νέα σχολική χρονιά θα σχηματιστούν **φροντιστηριακά τμήματα πρόσθετης διδακτικής στήριξης** με στόχο την προετοιμασία για τις εξετάσεις **Αγγλικών, Γαλλικών, Γερμανικών και Ισπανικών**.

Ενημερωτικά παραθέτουμε στη συνέχεια τη συνολική κλίμακα του Ενιαίου Ευρωπαϊκού Πλαισίου Αναφοράς του Συμβουλίου της Ευρώπης στον τομέα των γλωσσών για τα διπλώματα αγγλικών, γαλλικών και γερμανικών.

| Ορισμός των γνώσεων και των ικανοτήτων | Επίπεδα | Αγγλικά | Γαλλικά | Γερμανικά | Ισπανικά |
|--|---------|----------------|---------|---------------|----------|
| ΕΜΠΕΙΡΟΣ ΧΡΗΣΤΗΣ | C2 | PROFICIENCY C2 | DALF C2 | Zertifikat C2 | DELE C2 |
| | C1 | ADVANCED C1 | DALF C1 | Zertifikat C1 | DELE C1 |
| ΑΝΕΞΑΡΤΗΤΟΣ ΧΡΗΣΤΗΣ | B2 | LOWER B2 | DELFB2 | Zertifikat B2 | DELE B2 |
| | B1 | PET B1 | DELFB1 | Zertifikat B1 | DELE B1 |
| ΧΡΗΣΤΗΣ ΒΑΣΙΚΩΝ ΓΝΩΣΕΩΝ | A2 | KET A2 | DELFA2 | FIT A2 | DELE A2 |
| | A1 | | DELFA1 | FIT A1 | DELE A1 |

Επιλέγουμε τα φροντιστηριακά τμήματα των Εκπαιδευτηρίων Γεωργίου Ζών, γιατί:

- Διδάσκουν **έμπειροι** εκπαιδευτικοί, που γνωρίζουν τις μαθησιακές ανάγκες των μαθητών τους
- Κερδίζουμε πολύτιμο χρόνο, αποφεύγοντας τις περιττές μετακινήσεις
- Είναι **οικονομικά**
- Η μετακίνηση των μαθητών γίνεται με τα **σχολικά λεωφορεία**
- Τα αποτελέσματα επιτυχίας αγγίζουν το **100%!**

(περισσότερα θα βρείτε στην ιστοσελίδα της Σχολής στην καρτέλα «ΕΠΙΤΥΧΙΕΣ»)



ΑΓΓΛΙΚΑ

Στόχος: Η εντατική προετοιμασία των μαθητών για τις εξετάσεις πιστοποίησης Αγγλικής Γλώσσας των πανεπιστημίων Michigan ή Cambridge.

ΕΠΙΠΕΔΟ YOUNG LEARNERS & PET/KET

Σας γνωστοποιούμε ότι και φέτος υπάρχει η δυνατότητα ένταξης σε τμήματα προετοιμασίας των μαθητών για την απόκτηση των πτυχίων Starters (Pre-A1), Movers(A1), Flyers(A2), KET(A2), PET(B1) και FCE (B2) → LOWER του πανεπιστημίου Cambridge που διοργανώνονται από το Hellenic English Council.

Ο πίνακας που ακολουθεί περιγράφει το προτεινόμενο πρόγραμμα σπουδών του Σχολείου μας αναφορικά με την απόκτηση των παραπάνω επίσημων τίτλων γλωσσομάθειας.

| Τάξη | Δίπλωμα |
|---------------|---------------------|
| Γ΄ Δημοτικού | Starters |
| Δ΄ Δημοτικού | Movers |
| Ε΄ Δημοτικού | Flyers |
| ΣΤ΄ Δημοτικού | KET/PET (pre-LOWER) |

Τα τμήματα θα λειτουργούν ως εξής:

Starters: Δευτέρα -> 14:10-15:00

Movers: Τρίτη -> 14:10-16:00

Flyers: Τετάρτη -> 14:10-16:00

KET: Πέμπτη -> 14:10-16:00

PET (pre-LOWER): Παρασκευή -> 14:10-16:00

Το **κόστος συμμετοχής** κάθε μαθητή σε αυτά τα τμήματα ανέρχεται ετησίως στο ποσό των 180€ για το τμήμα Starters, 350€ για τα τμήματα Movers, Flyers, KET και 400€ για τα τμήματα PET (pre-LOWER).

ΕΠΙΠΕΔΟ LOWER & PROFICIENCY

Η προετοιμασία ξεκινάει από το επίπεδο PET (pre-LOWER).

PET (pre-LOWER): Παρασκευή -> 14:10-16:00,

B2 (LOWER): Δευτέρα, Τρίτη & Πέμπτη -> 14:10-16:00.

Τα παιδιά αποκτώντας το LOWER (επίπεδο B2) μπορούν να συνεχίσουν για την απόκτηση PROFICIENCY (επίπεδο C2).

PROFICIENCY (επίπεδο C2): Δευτέρα, Τετάρτη & Παρασκευή -> 14:10-16:00

Το **κόστος συμμετοχής** κάθε μαθητή στα εν λόγω μαθήματα ανέρχεται ετησίως στο ποσό των 450€ για το τμήμα **PET (pre-LOWER)**, 850€ για το τμήμα **B2 (LOWER)**, 1050€ για το 1ο έτος του τμήματος **PROFICIENCY (επίπεδο C2)** και 400€ για το 2ο έτος.

Ο αριθμός των μαθητών στα τμήματα αυτά είναι περιορισμένος.



ΓΑΛΛΙΚΑ

Στόχος: Η εντατική προετοιμασία των μαθητών για τις εξετάσεις των διπλωμάτων Delf A1, Delf A2, Delf B1 και Delf B2.

Στα τμήματα που θα σχηματιστούν μπορούν να συμμετέχουν μαθητές οι οποίοι ανταποκρίνονται στο αντίστοιχο επίπεδο, ανεξάρτητα από την τάξη που φοιτούν. Ωστόσο ένας **ενδεικτικός** πίνακας είναι ο παρακάτω:

| Τάξη | Δίπλωμα |
|------------------|---------|
| ΣΤ' Δημοτικού | DELFA1 |
| Από Α' Γυμνασίου | DELFA2 |
| Από Β' Γυμνασίου | DELFB1 |
| Από Γ' Γυμνασίου | DELFB2 |

- DELF A1: Δευτέρα (14.00-16.00),
- DELF A2: Τετάρτη (14.00-16.00),
- DELF B1: Παρασκευή (14.00-16.00),
- DELF B2: Τρίτη & Πέμπτη (14.00-16.00) - Εντατικό τμήμα για την εξεταστική Μαΐου 2024,
- DELF B2: Τρίτη (14.00-16.00) - Προετοιμασία για την εξεταστική του Δεκεμβρίου 2024.

Τα τμήματα είναι ολιγομελή και θα λειτουργούν μετά το πέρας των μαθημάτων του σχολείου.

Το κόστος συμμετοχής κάθε μαθητή στα εν λόγω τμήματα θα ανέρχεται ετησίως στο ποσό των 400€ για το τμήμα Delf A1, 420€ για το τμήμα Delf A2, 520€ για το τμήμα Delf B1, 550€ για το τμήμα Delf B2 και 800€ για το εντατικό τμήμα Delf B2.



ΓΕΡΜΑΝΙΚΑ

Στόχος: Η εντατική προετοιμασία των μαθητών για τις εξετάσεις των διπλωμάτων Fit A1, ÖSD A2 και Zertifikat B1, B2.

Στα τμήματα που θα σχηματιστούν μπορούν να συμμετέχουν μαθητές, οι οποίοι ανταποκρίνονται στο αντίστοιχο επίπεδο, ανεξάρτητα από την τάξη που φοιτούν. Ωστόσο ένας ενδεικτικός πίνακας είναι ο παρακάτω:

| Τάξη | Δίπλωμα |
|------------------|----------------|
| ΣΤ' Δημοτικού | Fit A1 |
| Από Α' Γυμνασίου | ÖSD A2 |
| Από Β' Γυμνασίου | Zertifikat B1* |
| Από Γ' Γυμνασίου | Zertifikat B1 |
| Από Α' Λυκείου | Zertifikat B2 |

* Προετοιμασία για την εξεταστική του Δεκεμβρίου 2024

Τα τμήματα είναι ολιγομελή και θα λειτουργούν μετά το πέρας των μαθημάτων του σχολείου.

Το κόστος συμμετοχής κάθε μαθητή στα εν λόγω τμήματα θα ανέρχεται ετησίως στο ποσό των 400€ για το τμήμα Fit A1, 420€ για το τμήμα ÖSD A2, 800€ για το τμήμα Zertifikat B1

Fit A1: Δευτέρα (14.00-16.00),
ÖSD A2: Τετάρτη (14.00-16.00),
Zertifikat B1: Τρίτη & Πέμπτη (14.00-16.00),
Zertifikat B2: Τρίτη & Πέμπτη (14.00-16.00).



ΙΣΠΑΝΙΚΑ

Για πέμπτη συνεχόμενη χρονιά δίνεται στους μαθητές των Δ', Ε', ΣΤ' Δημοτικού και Α' Γυμνασίου η δυνατότητα έναρξης Ισπανικών ως φροντιστηριακού μαθήματος μετά το πέρας του υποχρεωτικού προγράμματος.

Στην Ελλάδα τα τελευταία χρόνια είναι διαδεδομένη η εκμάθηση της Ισπανικής ως ξένης γλώσσας. Το γεγονός ότι η **προφορά και η σύνταξη** της ελληνικής και της ισπανικής γλώσσας παρουσιάζουν πολλά κοινά στοιχεία, καθώς και ο μεγάλος αριθμός ελληνικών λέξεων που υπάρχουν στα Ισπανικά, κάνουν την εκμάθησή της πιο εύκολη συγκριτικά με άλλες ξένες γλώσσες.

Τα τμήματα θα λειτουργήσουν τις επιθυμητές μέρες και ώρες των ενδιαφερόμενων. Οι μαθητές μας θα προετοιμαστούν με συνεχή καθοδήγηση, διαρκή έλεγχο και σε συνδυασμό με τη χρήση σύγχρονων οπτικοακουστικών μέσων (διαδραστικού πίνακα, χρήσης διαδικτύου και εκπαιδευτικών ταινιών), ώστε να είναι σε θέση, με το πέρας των σπουδών τους, να έχουν αποκτήσει όλοι τα πτυχία DELE A1, A2, B1.

Η φοίτηση για κάθε πτυχίο, όπως και στις άλλες ξένες γλώσσες, διαρκεί 3 χρόνια (σχολική περίοδος). Έτσι π.χ. το παιδί που ξεκινάει στην Δ' Δημοτικού θα μπορέσει, τελειώνοντας την ΣΤ' τάξη, να αποκτήσει το πρώτο πτυχίο (DELE A1).

ΠΡΟΣΘΕΤΗ ΔΙΔΑΚΤΙΚΗ ΣΤΗΡΙΞΗ (ΑΠΟ Α' ΓΥΜΝΑΣΙΟΥ)

Πρόσθετη διδακτική στήριξη (Γυμνάσιο-Λύκειο)

Στο Σχολείο μας λειτουργεί πρόγραμμα Πρόσθετης Διδακτικής Στήριξης (ΠΔΣ), το οποίο απευθύνεται στους μαθητές του Γυμνασίου και του Λυκείου. Το πρόγραμμα ξεκινάει με την έναρξη της σχολικής χρονιάς και παρέχεται **δωρεάν** για τους μαθητές του σχολείου.

Θεωρούμε ότι η πρόσθετη διδακτική στήριξη που προσφέρει το σχολείο μας πλεονεκτεί σε σχέση με άλλες μορφές ενισχυτικής (εκτός σχολείου), γιατί εμείς **γνωρίζουμε σε βάθος τις μαθησιακές ανάγκες των μαθητών μας**. Ο τρόπος αντιμετώπισης και κάλυψης των μαθησιακών αναγκών των παιδιών είναι αποτέλεσμα συνεργασίας μεταξύ του καθηγητή της τάξης και του καθηγητή της Πρόσθετης Διδακτικής Στήριξης (ΠΔΣ).

Τα προγράμματα γίνονται συγκεκριμένες μέρες και ώρες, και ο μαθητής καλό είναι να παρακολουθεί όλο το πρόγραμμα της τάξης του. Μαθητής που δεν είναι τακτικός στην παρακολούθηση διακόπτει τη φοίτησή του στο πρόγραμμα Πρόσθετης Διδακτικής Στήριξης.

Ο αριθμός μαθητών ανά τμήμα δεν ξεπερνάει τους 12. Σε περίπτωση που ο αριθμός αυτός ξεπεραστεί, το τμήμα χωρίζεται σε δύο επίπεδα.

Θα λάβετε έντυπο στο οποίο περιγράφεται αναλυτικά το πρόγραμμα





**ΕΚΠΑΙΔΕΥΤΗΡΙΑ
ΓΕΩΡΓΙΟΥ ΖΩΗ**
Σχολείο Παιδείας και Πολιτισμού

Αβέρωφ 12-14, Αργυρούπολη 16452
Τηλ.: 210 9617817 - Fax.: 210 9641134
www.zois-school.gr
E-mail: info@zois-school.gr